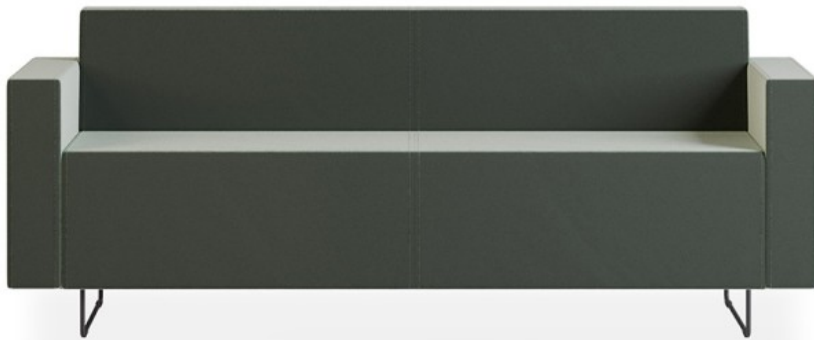


quadra

QD 422

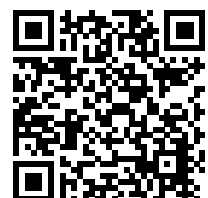
: produktblatt



Ein System aus einfachen Sofas und Hockern mit nahezu unbegrenzten Konfigurationsmöglichkeiten. Mit den Modulen können Layouts erstellt werden, die die Funktionalität von Räumen verbessern, Verkehrswege optimieren und gleichzeitig intime Treffpunkte sowie Gesprächsbereiche schaffen.

design:
Bejot Development Team

Produkt Website
[Link zur Website](#)



bejot:

vorteile der sammlung

individuelles Baukastensystem

Mit der großen Auswahl an modularen Elementen können Sie Ihren Raum beliebig gestalten – ganz nach Ihren Bedürfnissen.

neue Möglichkeiten

Eine Analyse der häufigsten Schwierigkeiten, die sich aus der Raumaufteilung ergeben, wie z.B. die Lage von Säulen, Nischen, tragenden Konstruktionen und schrägen Decken, hat es ermöglicht, eine universelle Kollektion zu schaffen, die in jeden Raum passt.

technische daten

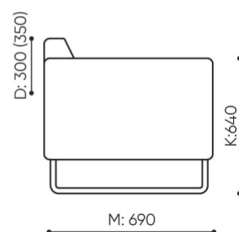
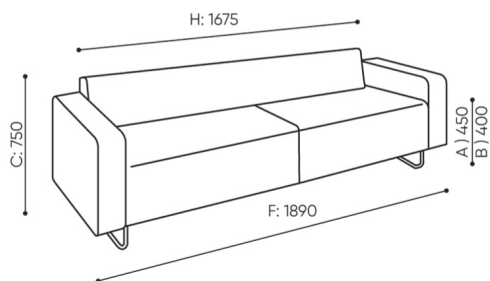
QD 422

Standard
Option

Gestell	KODE	
Pulverbeschichtet (Farbgebung nach Bejot-Musterkatalog)		<input checked="" type="radio"/>
Verchromt		<input type="radio"/>
Gleiter		
Gleiter für Keramik- und Betonböden und für Bodenbeläge	PK	<input checked="" type="radio"/>
Filzgleiter für Holzböden und Paneele	PF	<input type="radio"/>
Zusätzliche Ausstattung		
Media port: 1 Steckdose 230V (Typ E - Polen, Frankreich/ Typ F - Deutschland/ Typ G - Great Britain) + 2 x USB	[typ]2VCC	<input type="radio"/>
Media port: 2 Steckdose 230V (Typ E - Polen, Frankreich/ Typ F - Deutschland/ Typ G - Great Britain)	[typ]2VV	<input type="radio"/>

abmessungen

QD 422



H: 760 | 1 szt.
W: 900 | St.
L: 1880 | pc.



netto 61
brutto 65

QD 422

- A Sitzhöhe: Gesamtabmessungen
- B Sitzhöhe
- C Höhe: Gesamtabmessungen
- D Rückenhöhe
- F Gesamtbreite
- G Sitzbreite
- H Rückenbreite
- K Höhe vom Boden bis zur Armlehne
- M Gesamttiefe
- N Sitztiefe

Die Abmessungen sind ungefähr und können je nach ausgewählter Produktkonfiguration ändern. Die Anforderungen der Norm werden immer erfüllt.

für die sammlung verfügbare materialien

1. Preisgruppe	Bond, Fenno, Keimo, Sawana
2. Preisgruppe	Alpa, Charles, Charles - Studio Design, Cura, Pastel, Roccia, Valencia
3. Preisgruppe	Ally, Ally SD, Alpa-Studio Design, Blazer, Cura SD, Easy SD, Oceanic, Silvertex , Synergy, Synergy - Studio Design
4. Preisgruppe	Oceanic-Studio Design, Remix - Studio Design
5. Preisgruppe	Steelcut Trio 3
Tischplatte	Laminierte Platte
Metal	Metall - pulverbeschichtet

