

bejot:magazine

edycja lato 2/2024



**must
have**
SELECTED BY ŁÓDŹ DESIGN FESTIVAL 2020

bejot:

W najnowszym wydaniu Bejot magazine lato '24 znajdziesz dawkę wiedzy na temat biofilli w biurze, naszą nową, nagrodzoną kolekcję Flos, propozycje mebli outdoorowych oraz mnóstwo kolorystycznych inspiracji.

04:

Kolekcja Flos podczas gali „Must Have” 2024!

Tytuł Must Have dla kolekcji Flos autorstwa Tomasza Augustyniaka.

10:

Biofilia – wnętrze w zgodzie z naturą

Projektowanie przestrzeni biurowych zgodnie z założeniami biofilii.

20:

Lato – outdoor czy indoor?

Meble, które sprawdzą się nie tylko na zewnątrz.

30:

Siedziba Unilever w Rumunii

Jednolite i różnorodne biuro idealne do hybrydowego modelu pracy.

32:

Trend: sztuka kontrastu

Tworzenie różnorodnych stylów i wyrażanie emocji poprzez kontrastowe połączenia kolorów.

Kolekcja Flos podczas plebiscytu Must Have 2024!

Organiczne kształty inspirowane naturą zostały docenione podczas Łódź Design Festival. Mowa o kolekcji Flos, która zdobyła wyróżnienie „Must Have 2024”. Wyłoniono ją spośród 400 zgłoszeń, stawiając nas w gronie liderów designu na arenie polskiej i międzynarodowej.



Plebiscyt Must Have organizowany od 2011 roku przez **Łódź Design Festival** cieszy się ogromnym uznaniem nie tylko wśród polskich projektantów, ale również producentów.

Nagradzane są te produkty, które łączą w sobie wysoki poziom wzornictwa z funkcjonalnością i troską o potrzeby współczesnego użytkownika, takie jak komfort, zdrowie i dbałość o środowisko.



**Tym razem tytuł
Must Have został
przyznany kolekcji
Flos autorstwa
Tomasza
Augustyniaka –
projektanta wielu
kolekcji mebli
biurowych
i domowych dla
najważniejszych
polskich marek.**



Kolejne wyróżnienie dla Bejot

W tym roku tytuł Must Have został przyznany kolekcji **Flos** autorstwa **Tomasza Augustyniaka** – uznanego projektanta wzornictwa przemysłowego i architekta wnętrz. Absolwent Uniwersytetu

Artystycznego w Poznaniu, ma na swoim koncie liczne kolekcje mebli biurowych i domowych dla czołowych polskich marek, a także szereg prestiżowych nagród designu.

Biofilia w czystej formie

Sukces kolekcji Flos jest odzwierciedleniem jej rosnącej popularności wśród klientów w kraju i za granicą. Inspiracją do jej stworzenia było połączenie organicznych kształtów z elementami wyrażającymi spokój i harmonię. Nazwa kolekcji nie bez przyczyny nawiązuje do **biofilii** – „flos” po łacinie oznacza **kwiat**. Organiczne kształty brył przywodzą na myśl łagodne linie natury, sprzyjając budowaniu pozytywnych relacji międzyludzkich.

Widoczne na zdjęciach

1. Niski fotel Flos FS F 420 oraz krzesło Flos FS KP 5R.
2. Krzesło Flos FS KP 5R.
3. Projektant Tomasz Augustyniak oraz członek zarządu firmy Bejot Edyta Kmieciak na gali wręczenia nagród „Must Have” 2024.
4. Statuetka „Must Have” otrzymana za kolekcję Flos.





5

Estetyka i funkcjonalność w idealnym połączeniu

Design kolekcji podkreśla płynna linia, nadająca jej lekkości, klasycznego charakteru i subtelności idealnie wpisującej się w domowe przestrzenie pracy sprzyjające relaksowi i wyciszeniu. Jak mówi sam autor projektu:

„Punktem wyjścia były dwa priorytetowe kierunki: forma i ergonomia. Pierwszy zakładał poszukiwanie płynnej linii łączącej wszystkie elementy kolekcji, wyrażającej spokój, równowagę i harmonię. Drugi dążył do zapewnienia maksymalnego komfortu użytkownika przy jednoczesnym ograniczeniu zużycia materiału”.



Widoczne na zdjęciach:

- 5. Szkice autorstwa projektanta Tomasza Augustyniaka.
- 6. Fotel Flos FS F 420.

6

- 7. Krzesło Flos FS KP 215.
- 8. Ławka Flos FSW L722.
- 9. Krzesło Flos FSW KP 740.
- 10. Niski hoker Flos FS K HN.
- 11. Fotel obrotowy Flos FS KP 5R.
- 12. Krzesło Flos FS K 215.



Biofilia – wewnątrz w zgodzie z naturą

Projektowanie przestrzeni biurowych zgodnie z założeniami biofilii skupia się na człowieku i jego potrzebach. Realizacja podstawowej i pierwotnej potrzeby człowieka, czyli współistnienia w naturze, jest jednym z elementów zapewniających dobrostan (ang. well-being) pracownika.

Czym jest biofilia?

Termin „**biofilia**” pochodzi od greckich słów „bios” (życie) i „philia” (miłość) i oznacza „**miłość do życia i wszystkiego, co żyje**”. Pojęcie to zostało spopularyzowane przez psychoanalityka Ericha Fromma, a następnie rozwinięte przez Edwarda O. Wilsona, który podkreślił ewolucyjne i genetyczne uwarunkowania ludzkiej potrzeby kontaktu z naturą.

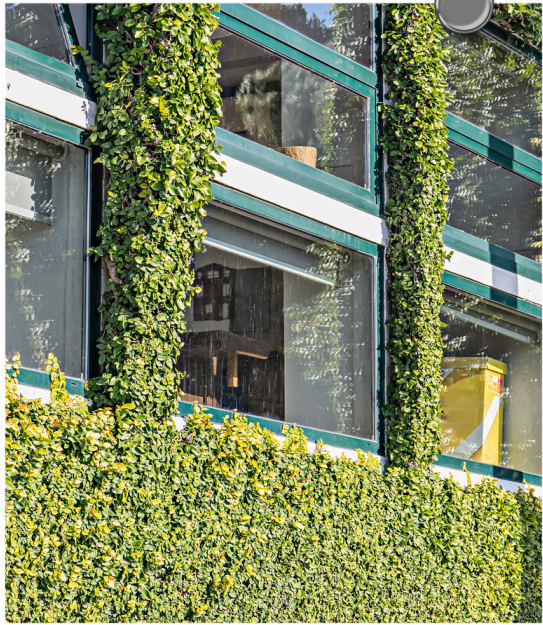
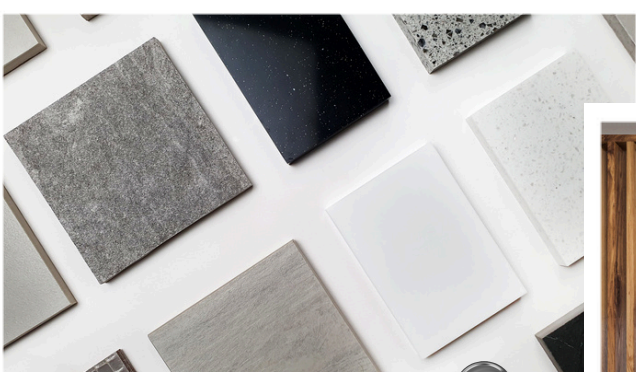
Przez większość swojego istnienia człowiek żył w ścisłym związku z przyrodą. Dlatego też reaguje pozytywnie na kontakt z zielenią, organicznymi kształtami i dźwiękami natury. Badania naukowe dowodzą, że regularny kontakt z naturą jest niezbędny dla zdrowia fizycznego i psychicznego człowieka, jego produktywności i ogólnego samopoczucia.

Jak tworzyć biofiliczne wnętrza?

Projektowanie biofiliczne wprowadza elementy natury do kontrastowej, często betonowej przestrzeni. Czy zatem wystarczy umieścić rośliny we wnętrzu, by móc mówić o biurze w trendzie biofilii? Nie do końca. Rośliny są najważniejszym elementem tego

trendu, jednak jest on bardziej złożony. Elementami biophilic design są min. elementy drewniane, organiczne kształty, faktury roślinne i naturalne surowce, ale również dźwięki i emocje.





Zasady biophilic design:

Wprowadzanie naturalnych elementów

Drewno, kamień, ceramika, rośliny doniczkowe, woda – te materiały i żywe rośliny wprowadzają do wnętrza naturalną estetykę i poprawiają jakość powietrza.

Organiczne kształty

Inspirowane naturą kształty mebli, elementy dekoracyjne i rośliny doniczkowe nadają przestrzeni dynamiki i sprzyjają relaksowi.

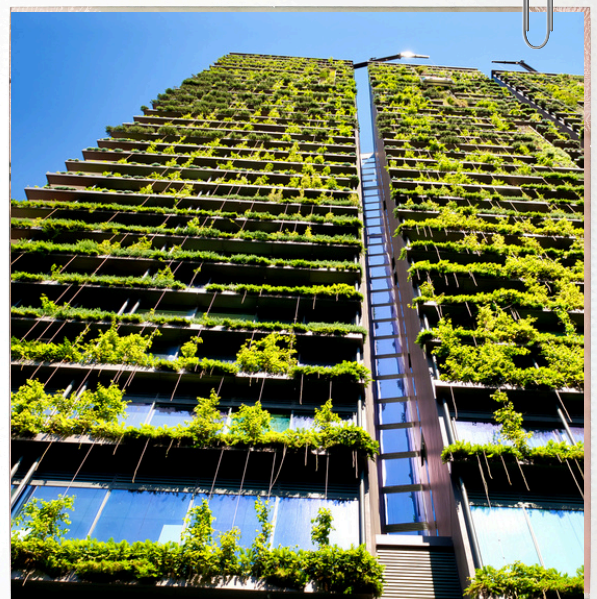



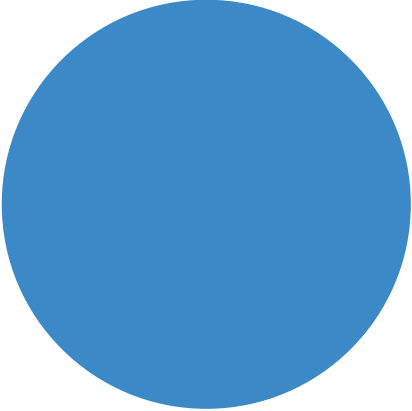
Naturalne światło i dźwięki

Duże okna i świetliki zapewniają dostęp do naturalnego światła, a dźwięki natury, takie jak szum wody lub śpiew ptaków, redukują stres i poprawiają koncentrację.

Materiały o naturalnych fakturach

Drewno, kamień, tkaniny z naturalnych włókien – materiały te stymulują zmysły i wprowadzają do wnętrza ciepły klimat.





**W pełni komfortowe
warunki do pracy
można stworzyć
wtedy, gdy
elementom
dekoracyjnym
będą towarzyszyć
żywe rośliny.**

Dlaczego potrzebujemy biofilii i jak ją wprowadzić do biura?

Biofiliczne formy, kształty i struktury przenoszą do biura naturę zamkniętą za oknem, redukując stres i poprawiając koncentrację.

Organiczne kształty mebli z kolekcji Alberi przywodzą na myśl drzewa i krzewy,

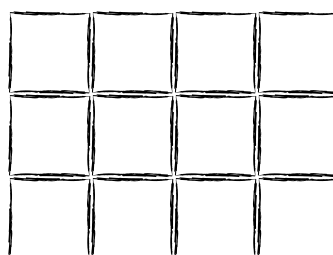
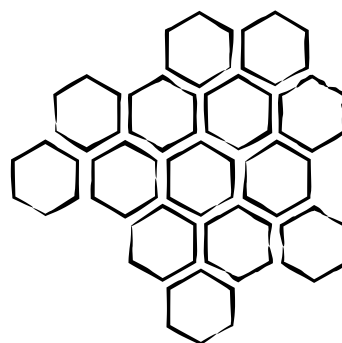
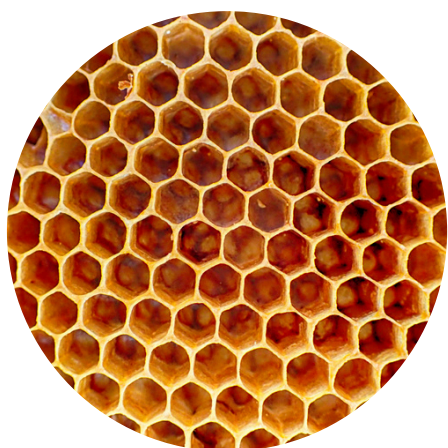
a kolory nawiązujące do pór roku podążają za naturalnym cyklem przyrody.

Panele akustyczne Alberi zapewniają przede wszystkim komfort akustyczny, tak ważny w pracy w głośnych biurach.



Zastosowanie kilku elementów nawiązujących do świata natury może całkowicie odmienić charakter przestrzeni biurowej, wprowadzając do niej atmosferę spokoju, harmonii i kreatywności.

Idealnym połączeniem naturalnych elementów, drewna i żywej zieleni jest system **regalów Saar**, przypominający plaster miodu. Można go urozmaicić siedziskami, półkami, ściankami akustycznymi i innymi dodatkami, a przede wszystkim umieścić na nim żywe rośliny.





14



15



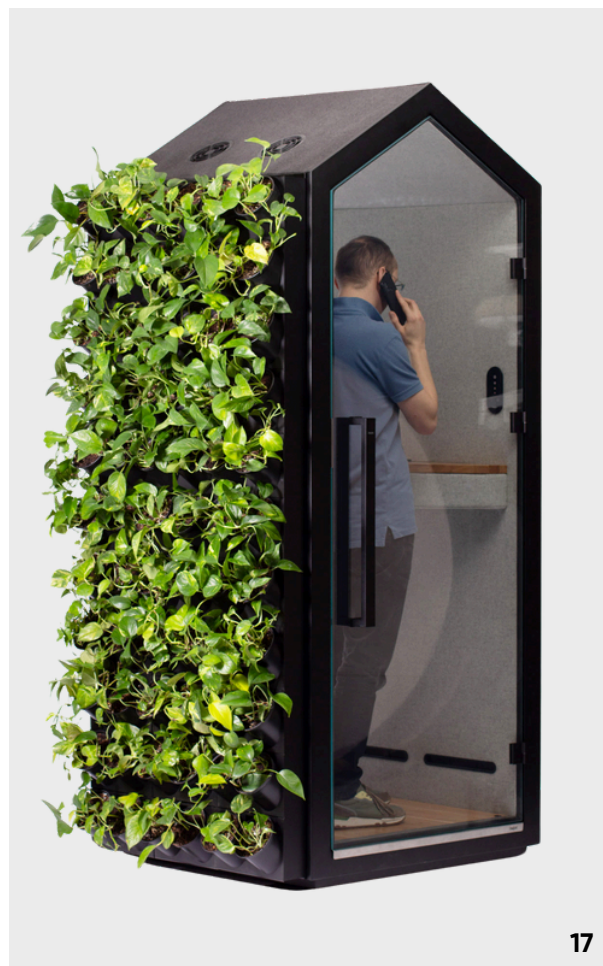
16

Kontakt z zielenią podczas pracy znacząco podnosi jej efektywność i pobudza kreatywne myślenie. Co więcej, ogólny

wzrost dobrego samopoczucia wpływa pozytywnie na odporność organizmu i zdrowie psychiczne oraz fizyczne.

Korzystny wpływ natury na człowieka najlepiej odczuwalny jest w bezpośrednim kontakcie z zielenią. Dlatego w odpowiedzi na te potrzeby, kolekcja **Treehouse** już wkrótce zostanie poszerzona o opcję **Vertical Garden** – zewnętrzną ścianę zieleni, która nie tylko poprawi jakość powietrza w biurze, ale również zwiększy komfort pracy. System Vertical Garden będzie dostępny jako opcja dla budek akustycznych Treehouse (modele: THS1, THS2 oraz TH6).

W utrzymaniu biofilicznego trendu pomagają organiczne kształty oraz naturalne surowce. Meble o opływowych kształtach (kolekcja **Flos**) czy rozwiązania akustyczne przywołujące elementy natury (**Alberi, Selva, Flos**) również doskonale wpisują się w ten trend. Drewniane elementy (**Wei, Woodbe**) oraz wełniane tkaniny obiciowe (**Easy, Ally, Synergy, Blazer**) uzupełniają biuro w stylu biophilic design.



17



18

Podstawą biofilii jest tworzenie przestrzeni dla ludzi. Takiej, w której będą czuli się dobrze i komfortowo. Dlatego tak ważne jest projektowanie biur z wykorzystaniem organicznych kształtów, naturalnych materiałów i zieleni, a także rozwiązań zapewniających komfort akustyczny i sprzyjających odpoczynkowi i relaksowi.

Produkty na zdjęciach

13. Panele akustyczne Alberi.
14. Zestaw SAAR / fotel Milla / stół Orte.
15. Zestaw SAAR / fotel Ox:co Small.
16. Fotele Flos / stół Table_coffe.
17. Treehouse THS 1T G1 z systemem Vertical Garden.
18. Kolekcja krzeseł Woodbe, panele Silent Block, stół Table Conference.
19. Kolekcja krzeseł Wei / regaly SAAR / hokery Woodbe.





Lato – outdoor czy indoor?

Lato to czas dłuższych dni i wyższych temperatur. Słoneczne dni zachęcają do spędzania czasu na łonie natury. A może warto skorzystać z pięknej pogody i przenieść spotkania biznesowe na zewnątrz? Takie spotkania z pewnością przyjmą mniej formalny charakter i nadadzą dynamizmu rozmowom.




Jakie meble będą odpowiednie do użytku na zewnątrz?

Meble outdoorowe są przeznaczone do użytku na tarasach, patio czy ogrodach. Są zaprojektowane w taki sposób, aby warunki atmosferyczne nie pogorszyły ich jakości. Ważny jest zatem dobór odpowiednich materiałów, które zapewnią trwałość

i ochronę mebli przed deszczem, wiatrem i promieniami słonecznymi. Meble outdoorowe charakteryzują się również dużą wytrzymałością na uszkodzenia mechaniczne.





**Surowce użyte do
produkcji mebli
Gummy_bear
podlegają
recyklingowi.
Oznacza to,
że możemy
wykorzystać
ponownie aż
100% mebla!**



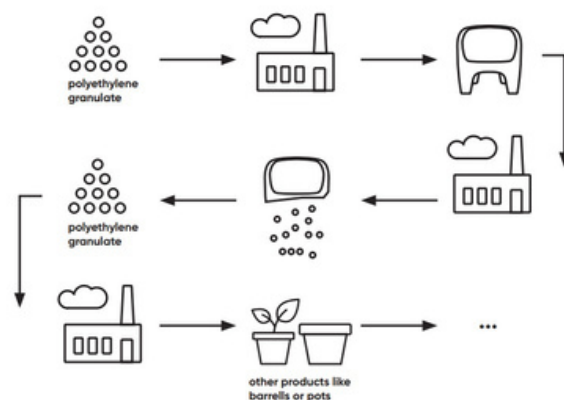
22

Design i trwałość

Fotele z kolekcji **Gummy_bear** sprawdzą się w strefach odpoczynku, firmowych patio czy restauracyjnych ogródkach. Meble te przykuwają uwagę oryginalnym designem nawiązującym do słynnych żelkowych misiów. Projektant **Jan Kochański** zwraca uwagę zarówno na minimalizm i czystość formy, jak i na racjonalne wykorzystanie materiału. Meble kolekcji Gummy_bear wykonane są z tworzywa sztucznego wytwarzanego w technologii **rotomouldingu**, która gwarantuje trwałość, odporność na warunki atmosferyczne i długi okres eksploatacji.

Surowce użyte do produkcji mebli Gummy_bear ear podlegają recyklingowi. Oznacza to, że możemy wykorzystać ponownie aż **100% mebla**. Użyte tworzywo można przetworzyć na regranulat, który zostanie wykorzystany do produkcji innych przedmiotów, takich jak np. beczki ogrodowe.

Uzupełnieniem kolekcji outdoorowych krzeseł są pojedyncze i podwójne stoły, pufy oraz donice.



23



Wytrzymałość i prostota

Przy wyborze mebli przeznaczonych do użytku zewnętrznego zwraca się głównie uwagę na trwałość. Dobrze jednak kiedy w parze z wytrzymałością produktu idzie również nowoczesny design. Takie właśnie jest **krzesło Split**.

Do produkcji krzesła Split wykorzystano innowacyjne tworzywo z dodatkiem włókien szklanych. Gwarantuje to nie tylko wytrzymałość na warunki atmosferyczne, ale również miękkie i elastyczne oparcie, co wpływa na komfort siedzenia.

Split występuje w sześciu kolorach i mimo, że jest krzesłem konferencyjnym sprawdza się w restauracyjnych ogródkach, firmowych tarasach oraz podczas eventów na otwartym powietrzu.



Z krzesłami Split idealnie prezentują się **stoliki Tables OUT**. Wykonane są ze stali, cynkowane i malowane proszkowo z poliestrem. Dzięki temu mogą być użytkowane na zewnątrz np. w kawiarnianych ogródkach. Występują w dwóch wysokościach i dwóch rozmiarach blatów oraz czterech wariantach kolorystycznych: kremowym, bordowym, czarnym oraz ciemnozielonym.







Czy można przenieść outdoor do wewnątrz?

Czemu nie! Zarówno Fotele Gummy_Bear, jak i krzesła konferencyjne Split sprawdzą się w przestrzeniach biurowych.

Można również przenieść atmosferę letniego wypoczynku i relaksu do czterech ścian biura. **Budki akustyczne Treehouse** przywołają wspomnienia dziecięcego domku na drzewie, pierwszych spotkań i kreatywnych pomysłów.

Zestaw **Social Swing** oddaje klimat placu zabaw i pozwala na chwilę relaksu.



Produkty na zdjęciach

- 20. Kolekcja Gummy_bear.
- 21. Krzesła Split SP 215 przy stoliku TB OU 70L.
- 22. Kolekcja Gummy_bear.
- 23. Fotel Gummy_bear.
- 24. Kolekcja Gummy_bear.
- 25. Krzesło Split SP 215.
- 26. Kolory krzesel Split.

- 27. Sztaplowanie stolików TB OUT.
- 28. Kolekcja Split ze stołem Tables_out.
- 29. Kolekcja Split ze stołem Tables_out.
- 30. Social Swing Single.
- 31. Kolekcja Split.
- 32. Fotel Gummy Bear GB TM.
- 33. Budka Treehouse TH2.





Biuro idealne dla hybrydowego modelu pracy – Siedziba Unilever Rumunia

Sporo trudności może sprawić przygotowanie projektu biura korporacji skupiającej wiele różnorodnych marek, zachowując jednocześnie jednolitość identyfikacji. Jak się okazuje takie wyzwanie nie stanowi problemu dla naszego dystrybutora Workspace Studio.



34

W celu przystosowania przestrzeni biurowej do nowego, hybrydowego modelu pracy, Korporacja Unilever zdecydowała się na zmianę siedziby w sercu biznesowej dzielnicy miasta.

Przede wszystkim chciała zachęcić pracowników do powrotu do nowej postpandemicznej rzeczywistości w nowoczesnym i przyjaznym otoczeniu.



35

Projekt „pod klucz” zrealizowało **Studio Workspace**. Powierzchnia biurowa zajmuje ósme piętro budynku i jest podzielona na dwa skrzydła: przestrzeń stricte biurową z open space i mniejszymi strefami wspólnej i indywidualnej pracy oraz przestrzeń z wyznaczonymi miejscami spotkań i strefę eventową.

Identyfikacja wizualna firmy widoczna jest zarówno w przestrzeniach wspólnych – open space, ale i strefach nieformalnych drugiego skrzydła. Charakteryzują ją wyraziste kolory i grafiki, różnorodność mebli tapicerowanych, roślinność i rozwiązania akustyczne. Sale konferencyjne, miejsca spotkań, kawiarnia i kantyna zawierają dodatkowo charakterystyczne elementy głównych marek wchodzących w skład portfolio firmy.

W projekcie wykorzystano m.in. **meble Bejot**, które idealnie wpasowały się w wybrane strefy. Tam, gdzie ważne jest zapewnienie miejsca tłumiącego hałas zastosowano rozwiązania akustyczne. Otwarte przestrzenie biurowe w siedzibie Unilever zostały wyposażone w **budki akustyczne Treehouse**. Zapewniają one użytkownikom

komfort i prywatność podczas prowadzenia rozmów lub pracy wymagającej skupienia. **Konstrukcja budek** skutecznie ogranicza **hałas**, nie zakłócając jednocześnie pracy innych osób przebywających w open space.







39

Strefy relaksu oraz miejsca spotkań znajdujące się w siedzibie Unilever to przestrzenie w których należy zadbać o wygodę. Workspace Studio wykorzystало sofy modułowe **Plint** oraz fotele lounge **Vieni**. Uzupełnieniem są kolorowe pufy z kolekcji **Point**.

Neutralne tło, subtelność światła, biofilia, kolory zgodne z identyfikacją wizualną firmy oraz wygodne meble i rozwiązania akustyczne – ujednolicają i nadają spójności całej aranżacji.

Rezultatem jest tętniąca życiem, silna i dynamiczna przestrzeń robocza, która globalnie nawiązuje do marki Unilever.

Produkty na zdjęciach

- 34. Sofa Plint, pufy Point oraz fotel Vieni.
- 35. Fotele Vieni VE W 742.
- 36. Budka Treehouse THS 1S G2.
- 37. Budka Treehouse, fotele Vieni oraz pufy Point.
- 38. Budka Treehouse, fotele Vieni oraz pufy Point.
- 39. Fotele Vieni oraz pufy Point.
- 40. Fotel Vieni VE W 742.
- 41. Fotel Vieni VE W 742.
- 42. Sofa Plint.



40



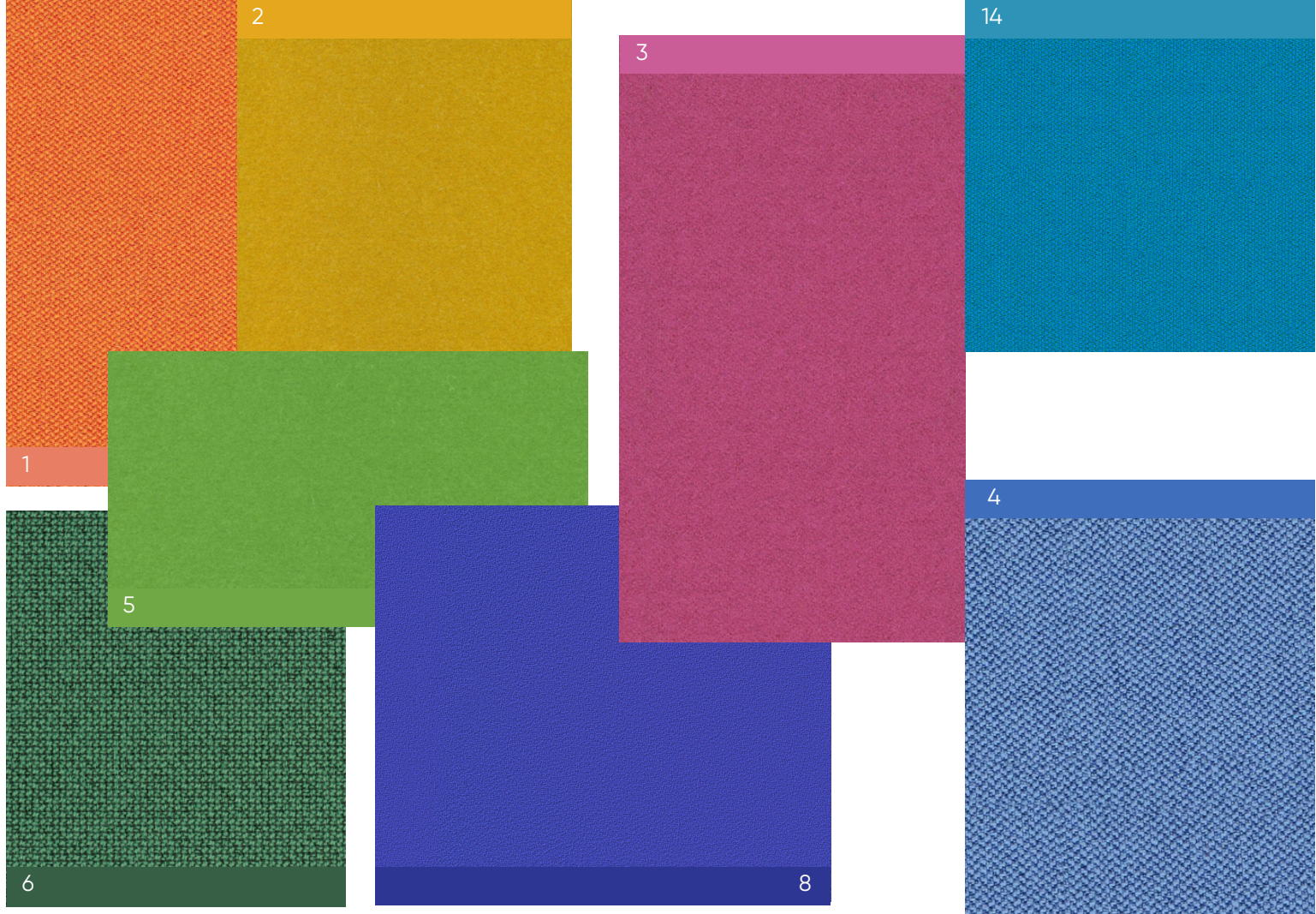
Trend: sztuka kontrastu

Żywe kolory są intensywne i odważne. Stosowane są zazwyczaj w celu dodania energii i dynamiki do pomieszczenia. Są one doskonałym narzędziem do stworzenia atmosfery optymizmu i kreatywności.

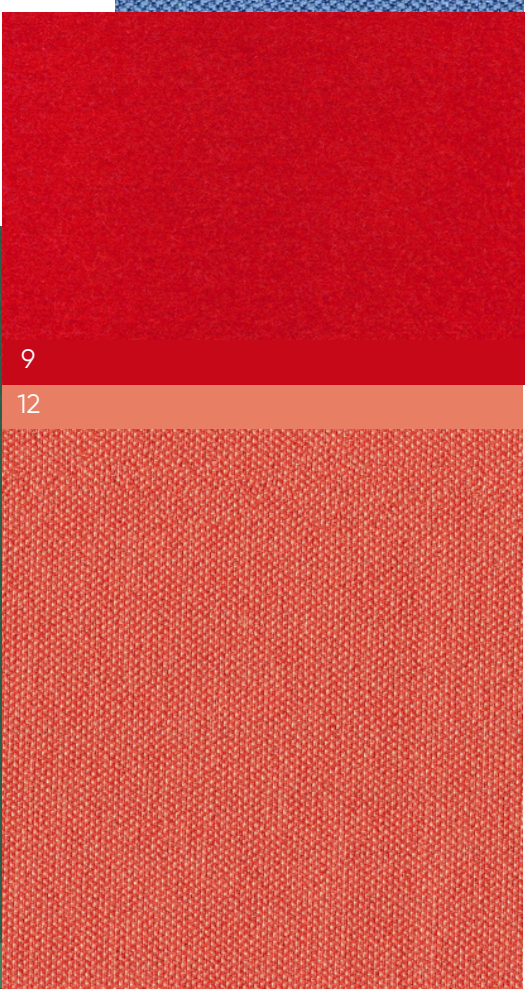
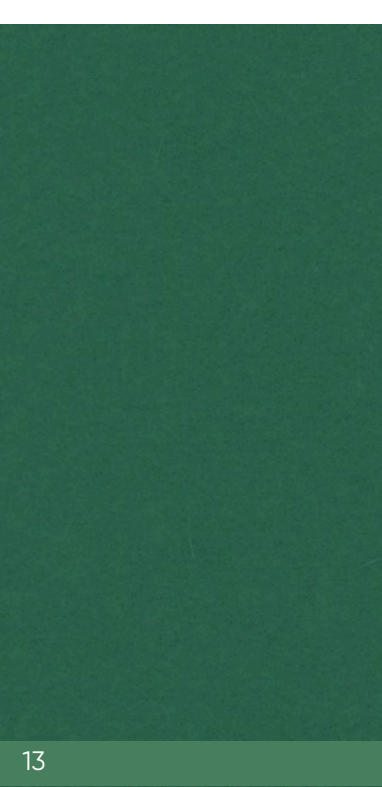
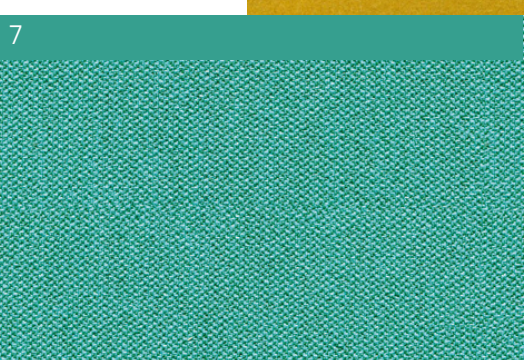
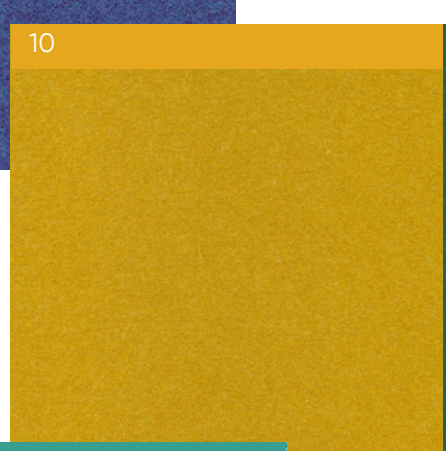
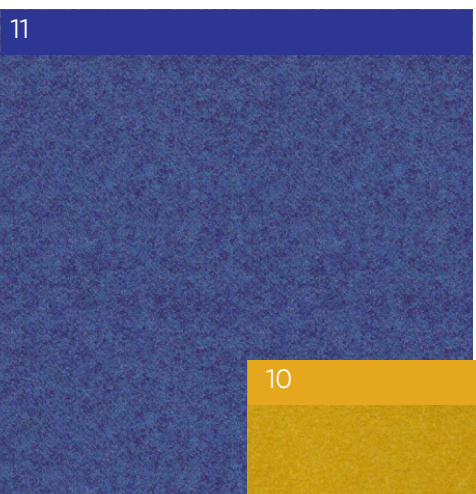


Wybór wyrazistych, pełnych energii kolorów, takich jak ciemna zieleń, musztardowa żółć czy klasyczny niebieski – stanowi doskonałą metodę przełamania monotonii monochromatycznych aranżacji. Praktycznym i oszczędnym rozwiązaniem są barwne dodatki, które umożliwiają swobodną zmianę wystroju w zależności od potrzeb. Mogą to być kolorowe zasłony, poduszki, wazony czy plakaty.

Odważniejszym zabiegiem będzie pokrycie jednej ze ścian intensywnym kolorem, wyrazisty kolor tapicerki czy fronty mebli w kontrastowych barwach. Bez względu na to, jakie rozwiązanie wybierzemy, kluczowe jest dopasowanie kolorów do istniejącej palety wystroju wnętrza. Dzięki temu osiągniemy spójność i harmonię w całej przestrzeni.



- 1. Era CSE05
- 2. Blazer CUZ2W
- 3. Synergy LDS72
- 4. Era CSE08
- 5. Blazer CUZ 1L
- 6. Cura CR68263
- 7. Era CSE37
- 8. Bond BD071
- 9. Blazer CUZ18
- 10. Blazer CUZ2W
- 11. Synergy LDS68
- 12. Era CSE26
- 13. Blazer CUZ1N
- 14. Era CSE10



W doborze barw warto kierować się kołem kolorów.

Kolory komplementarne

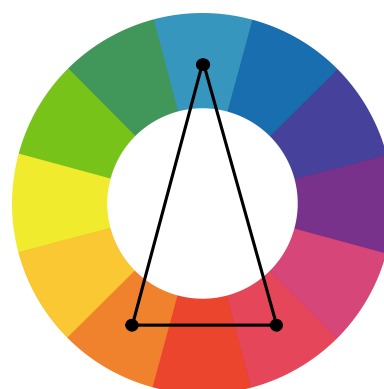
Kolory komplementarne znajdują się po przeciwnych stronach koła kolorów. Kombinacja tych barw tworzy wyrazisty kontrast, nadając wnętrzu dynamiczny charakter. Taki kontrast idealnie pasuje do przestrzeni kreatywnych, jak pracownie artystyczne, czy też miejsc relaksu i rozrywki.

Kolory kontrastowe

Kontrastowe kolory polegają na zestawianiu barw, które, choć nie są bezpośrednio przeciwstawne na kole kolorów, tworzą wyraźny kontrast, nie osiągając jednak ekstremalnego efektu jak kolory komplementarne. Przykładem może być zestawienie niebieskiego z czerwienią, gdzie wybiera się bardziej stonowane odcienie obu kolorów. Kolory kontrastowe świetnie sprawdzają się do podkreślania poszczególnych elementów wnętrza.



Kolory komplementarne



Kolory kontrastowe

W projektowaniu wnętrz, żywe kolory mogą być używane jako punkty centralne, przyciągając uwagę i nadając charakter pomieszczeniu. Mogą być wykorzystane do podkreślenia pewnych elementów lub stworzenia równowagi między różnymi obszarami przestrzeni. Ważne jest jednak, aby stosować te kolory z umiarem i w sposób zrównoważony, aby uniknąć przytłaczającego efektu.

Kontrastowe połączenia kolorów pozwalają na tworzenie różnorodnych stylów i wyrażanie emocji. Ich odpowiednie zastosowanie może znacząco wpłynąć na odbiór i funkcjonalność pomieszczenia, dodając mu charakteru i osobowości. Warto eksperymentować z różnymi kombinacjami kolorystycznymi, aby znaleźć rozwiązanie dopasowane do indywidualnych preferencji i potrzeb klienta.

Produkty na zdjęciach

43. Kolekcja Fora.

44. Krzesła Epoque EP 215.

45. Krzesła Flos i zestaw regałów Saar.



44



bejot:

kolejna edycja już jesienią

www.bejot.eu

Bejot sp. z o.o., ul. Wybickiego 2A, Manieczki, 63-112 Brodnica k. Poznania
tel.: +48 61 641 59 00, e-mail: export@bejot.eu