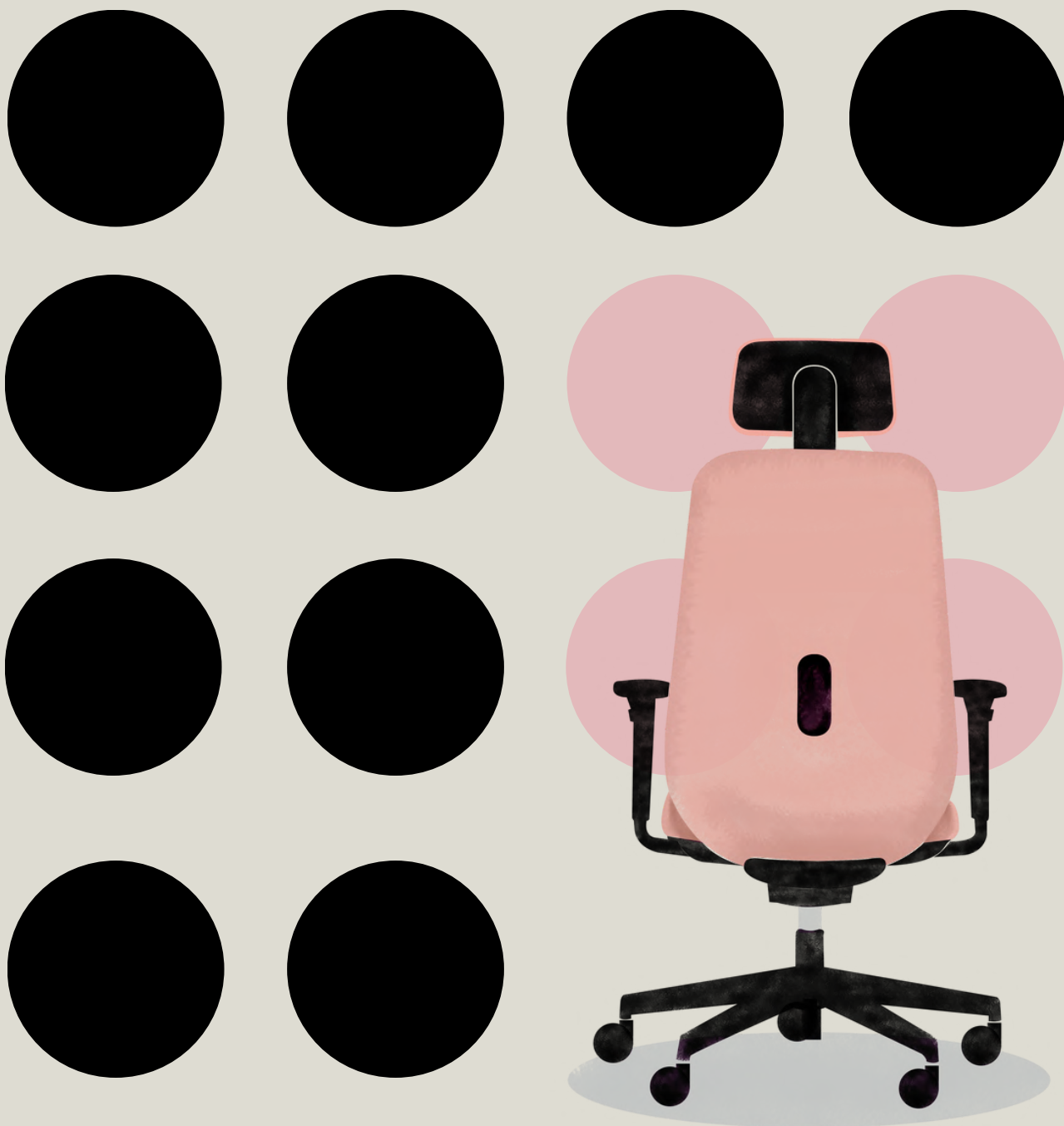


# bejot:magazine

spring edition 1/2024



bejot:

**Najnowsze wydanie  
Bejot magazine  
wiosna '24 to  
ogromna dawka  
wiedzy z tematu  
ergodynamiki,  
zrównoważonego  
rozwoju oraz  
pokazanie naszej  
nowej kolekcji foteli  
obrotowych.**

# 04:

## **Be-Max: niesamowite otwarcie showroomu**

Nowy, a zarazem największy showroom mebli Bejot w Europie.

# 10:

## **Belt: nowe oblicze designu**

Nowe rozwiązania i dodatkowe regulacje: przedstawiamy fotel Belt.

# 20:

## **Ergodynamika: czyli krok dalej**

Jakie funkcje spełniać będą „meble przyszłości”?

# 26:

## **Rythm, czyli mesh nie tylko na oparciu**

Membrana o doskonałych właściwościach ognioodpornych.

# 28:

## **Zrównoważony rozwój w Bejot**

Nasze cele i działania zgodne ze zrównoważonym rozwojem.

# 32:

## **Trend: kolory, które mówią cicho**

Barwy pastelowe to nie tylko kwestia estetyki, ale także funkcjonalności.

# Be-Max: niesamowite otwarcie showroomu


Nasz wieloletni, holenderski partner Be-Max Office Concepts świętował swoje dwudziestolecie otwarciem nowego showroomu. Trzykrotnie większa powierzchnia, trzecie piętro w nowoczesnym biurowcu i wyjątkowe, ponadczasowe meble – wszystko to okraszone koncepcją Biophilic Design.



Otwarcie nowego showroomu było wyjątkowym zwińczeniem 20-lecia istnienia firmy. 140 gości, w tym dostawcy oraz cenieni klienci, odwiedziło Eindhoven i wspólnie z zespołem Be-Max świętowało powstanie nowoczesnego salonu

umeblowanego zgodnie z ideą Biophilic Design. Showroom zlokalizowany jest na trzecim piętrze nowego biurowca Donna. Duże okna, mnóstwo światła, piękne widoki i otwarta przestrzeń to idealne tło dla prezentowanych mebli Bejot.





**Decydując się na  
zaproszenie natury  
do biura dbamy  
o swój dobrostan,  
tworzymy miejsce  
pełne inspiracji,  
a jednocześnie  
kreujemy przestrzeń  
wymiany pomysłów  
i nowych  
perspektyw.**



Obecnie jest to największy showroom, w którym zainteresowani kupnem klienci mogą zobaczyć, dotknąć i przetestować produkty Bejot. Nowy salon ma trzykrotnie większą powierzchnię niż poprzedni. Dużą, otwartą przestrzeń zaprojektowano z uwzględnieniem założeń koncepcji designu biofilicznego.

Rozproszone światło, mnóstwo roślin, barwy ziemi oraz ściany wodne uczyniły to miejsce pełnym inspiracji i udowodniły, że innowacyjne podejście do tworzenia przestrzeni biurowych może zakończyć się sukcesem.









7



8

Stworzenie przestronnego, funkcjonalnego biura wspierającego współpracę, odpoczynek i budowanie relacji to podstawa projektowania przyjaznych człowiekowi wnętrz. Wybór wygodnych, a zarazem trwałych i ponadczasowych mebli nie jest łatwy. Dlatego warto kierować się filozofią Biophilic design, która integruje elementy naturalne z przestrzenią użytkową.

Zapraszając naturę do biura dbamy o dobrostan, tworzymy miejsce pełne inspiracji, a także kreujemy przestrzeń wymiany pomysłów i nowych perspektyw – dokładnie tak, jak w nowym showroomie Be-Max.

#### Produkty na zdjęciach:

1. Krzesła Epocc EP 215, ławki Spin SNR LU 18L, stół Orte OTW 4AA
2. Stół barowy TB CSC 80H, hokery Spin SN W OH
3. Kolekcja sof modułowych i mebli akustycznych Fora, stoliki TB W 74H, TB W 74L
4. Huśtawka dwuosobowa Social Swing SSD
5. Krzesła Woodbe WB 871, stół Tables cross TB CC 80
6. Meble akustyczne Leaf\_pod LPS CH1 H1
7. Fotel akustyczny Booi workstation BO WS
8. Fotel Epocc lounge EP 521

# Belt: nowe oblicze designu

Fotel biurowy Belt to nowe oblicze designu. Kolekcja zaprojektowana przez Wojciecha Wołczyka łączy kluczowe elementy, które składają się na filozofię Bejot: funkcjonalność, ergonomia i estetyka, czyli nowoczesne, a zarazem ponadczasowe wzornictwo.



Wojciech Wołczyk: Designer form siedzenia i rozwiązań akustycznych w Bejot. Realizował projekty dla sztandarowych polskich i zagranicznych marek, a jego głównym założeniem w trakcie projektowania było stworzenie mebla, który swobodnie dopełni współczesną architekturę.

– Projektowanie nie jest tylko procesem tworzenia przedmiotów. To sztuka łączenia estetyki z funkcjonalnością – mówi Wołczyk. – Zależało mi na tym, by zaprojektować fotel, który swobodnie wpisze się w architekturę stawiającą na dynamizm, a jednocześnie miękkość formy. Często podkreślam, że Belt wyróżnia się konsekwentnym designem. Uspójnione zostały wszystkie elementy funkcjonalne i wizualne fotela tak, by stanowiły one całość.



**„Zależało mi,  
aby użytkownik  
od pierwszego  
spojrzenia  
dostrzegł  
możliwość  
personalizacji  
i dopasowania  
fotela do swoich  
indywidualnych  
potrzeb”.**

**– Wojciech Wołczyk**

## Nowoczesny design

Płynne przejście z organicznego kształtu w dynamiczną linię formy to kwintesencja wysmakowanego stylu fotela Belt. Głównym założeniem projektanta było stworzenie mebla, który swobodnie dopełni współczesną architekturę.

Belt to organiczny, spójny design, który nie kontrastuje z nowoczesnymi wnętrzami i architekturą, a subtelnie je dopełnia.

– Postanowiłem przejrzeć zakomunikować użytkownikowi, że dopasowanie fotela biurowego pod jego preferencje użytkowe jest szybkie i banalnie proste. – mówi Wojciech Wołczyk.

Dlatego też powiększone zostały elementy regulacji, by można było łatwo je znaleźć i sprawnie ustawić. To szczególnie istotne w pierwszym odbiorze fotela, który powinien sugerować komfortowe użytkowanie.



## Wygoda każdego podzespółu

Specjalnie zaprojektowane podłokietniki zostały stworzone z niezwykłą uwagą do detali. Ich forma, materiał i wykończenie są starannie dobrane, aby harmonijnie współgrać z bryłą fotela, co przyczynia się do stworzenia spójnego i eleganckiego wyglądu. Jednakże, rola podłokietników nie ogranicza się jedynie do aspektów wizualnych.

Najważniejszą ich funkcją jest zapewnienie użytkownikowi maksymalnego wsparcia dla ramion i nadgarstków, co jest kluczowe dla utrzymania komfortowej pozycji podczas długotrwałego siedzenia, redukując tym samym potencjalne napięcie mięśniowe i zmęczenie. Mamy świadomość, że nawet tak pozornie prosty element jak podłokietnik, jest dopełnieniem całościowej koncepcji fotela.



Kolekcja obejmuje wersje tapicerowane i siatkowe. Modele tapicerowane wyróżniają się prostotą i elegancją, doskonale wpasowując się w przestrzeń biurową. Ich oparcia, pokryte miękką tkaniną, oferują poczucie ciepła, czyniąc je doskonałym wyborem również dla domowego biura. Z kolei wersje siatkowe charakteryzują się lekkością i przewiewnością, dzięki

zastosowaniu miękkiej membrany z efektem 3D, co dodaje im nowoczesnego wyglądu. Fotele te, z ich subtelnie dopracowanymi detalami, stanowią harmonijną całość. W środowisku biurowym można łatwo łączyć różne elementy kolekcji, tworząc spójne i funkcjonalne aranżacje. Dostępne są w dwóch kolorach: ponadczasowej czerni i eleganckiej szarości.





**Fotel Belt jest  
wyrazem naszej  
pasji do innowacji  
i zaangażowania  
w tworzenie mebli,  
które nie tylko  
spełniają  
oczekiwania  
użytkowników,  
ale także inspirują  
do twórczej  
i produktywnej  
pracy.**



## Innowacyjne siedzisko

Jednym z dodatkowych elementów wyposażenia jest też specjalnie zaprojektowana pneumatyczna wkładka w siedzisku, wspomaga utrzymanie prawidłowej pozycji kręgosłupa. Napętniając poduszkę w 100% – siedzimy dynamicznie, natomiast spuszczać stopniowo powietrze z siedziska znajdujemy bardziej miękką i stabilną pozycję.

## Element charakterystyczny

Od charakterystycznego pasa podpierającego odcinek lędźwiowy została zaczerpnięta nazwa kolekcji – Belt. Wszystkie wymienione elementy tworzą elegancki i ergonomiczny fotel, na miarę potrzeb każdego biura. Na komfort podczas wielogodzinnej pracy w pozycji siedzącej wpływa dobrze wyprofilowany zagłówek z regulacją wysokości i kąta pochylenia.



9



8

## W trosce o środowisko

Czy w trosce o środowisko każdy fotel biurowy może zostać wykonany z recyklingowanego plastiku? Korzystanie z materiałów przetworzonych jest możliwe tylko wtedy, gdy już na etapie projektowania przewidujemy taką ewentualność – tłumaczy projektant. Obecnie, po dokładnych badaniach, stwierdzamy, że wykorzystanie 70% plastiku pochodzącego z recyklingu oraz 30% włókna szklanego w procesie wytwarzania czarnej wersji Belta zapewnia nie tylko trwałość i komfort użytkowania, ale także estetyczny wygląd, co jest zgodne z założeniami zrównoważonego rozwoju. Po zakończonym użytkowaniu mebla materiały z których jest wykonany w 99% podlegają recyklingowi.

Wszystkie zastosowane rozwiązania składają się na ponadczasowy, trwały produkt, choć uwagę na pierwszy rzut oka przyciąga design, to zastosowanie nowych rozwiązań technicznych zachęca do tego, by kolekcję poznać... bliżej.





## Tkaniny

Ogromny wybór wysokiej jakości tkanin tapicerskich od wełen po przewiewną membranę sprawiają że Belt może zaistnieć w wielu ciekawych aranżacjach. Na szczególną uwagę zasługuje tkanina Ally z firmy Svensson, która w 85% składa się z norweskiej wełny owczej. Wprowadziliśmy do standardowej oferty 10 spójnych, stonowanych kolorów; tkanina posiada atest trudnopalności oraz higieniczności Oekotex.

### Produkty na zdjęciach:

1. Fotel obrotowy Belt BE 103 black
2. Fotel obrotowy Belt BE 103 grey
3. Fotel obrotowy Belt BE 1T2 grey
4. Fotel obrotowy Belt BE 1T2 grey
5. Kolekcja foteli obrotowych Belt
6. Fotel obrotowy Belt BE 1T2 grey
7. Fotel obrotowy Belt BE 103 black
8. Fotel obrotowy Belt BE 102 black
9. Fotel obrotowy Belt BE 103 black
10. Fotel obrotowy Belt BE 1T2 grey
11. Fotel obrotowy Belt BE 1T2 grey
12. Tkanina Ally firmy Svensson



# Ergodynamika: czyli krok dalej

Czy ergodynamika pozwala przewidzieć, jakie funkcje spełniać będą „meble przyszłości”? Jak podkreślają autorzy raportu z analizy trendów branży mebli biurowych, odpowiednia współpraca specjalistów z różnych dziedzin nauki (fizjoterapeuci, masażyści, trenerzy personalni itd.) umożliwi wypracowanie zupełnie nowego podejścia do ergonomii i funkcjonalności mebli biurowych opartych na dynamicznym siedzeniu i stylu pracy.




Ergonomia stoi u podstaw projektowania mebli biurowych. Sztuką jest stworzyć je tak, by podnosiły komfort pracownika i jego efektywność, a jednocześnie dostosowywały się do otoczenia oraz spełniały potrzeby człowieka – zarówno

fizyczne, jak i psychiczne. Nieustanne zmiany na rynku pracy oraz wzrost dynamiki pracy wymagają nowych rozwiązań. Ergodynamiczne meble pozwalają użytecznie i komfortowo wyposażać wszystkie strefy biurowe.



2



**Idea ergodynamiki  
opiera się przede  
wszystkim na  
koncepcji  
dynamicznego  
siedzenia, co  
oznacza  
promowanie ruchu  
i zmiany pozycji  
ciała w ciągu dnia  
pracy.**



Współczesna ergonomia opiera się na dwóch wymiarach dynamiki. Ergodynamiczne meble mają nieustannie doskonalić jakość siedzenia. Według badań HealthDesk z 2017 i 2018 roku, najczęściej powtarzającym się problemem wśród pracowników biurowych jest ból w okolicach odcinka szyjnego i lędźwiowego. Siedzący tryb pracy oraz ogólna charakterystyka pracy biurowej niosą za sobą różne dolegliwości, a ich powszechność wynika przede wszystkim z niedostatecznego dostosowania mebli i wyposażenia biura do ergonomicznych zaleceń. Producenci mebli biurowych w coraz większej liczbie tworzą wygodne, ergonomiczne krzesła z możliwością indywidualnego dopasowania do pracownika. Kierują się takimi założeniami jak komfort, funkcjonalność i aktywizacja ciała, która jest bezcenna w walce z konsekwencjami bezruchu w pracy. W odpowiedzi na tak zróżnicowane wymagania w rynkowych ofertach znajdziemy szereg ciekawych alternatyw: hokery z regulacją wysokości, fotele umożliwiające ruch przód-tył i na boki,

a także biurka typu sit & stand zaprojektowane z myślą o ruchu i elastyczności. Prosta i szybka regulacja elektryczna zachęca do częstej zmiany pozycji, zwiększając energię i produktywność.







Drugi wymiar dynamiki uwzględnia szerszą perspektywę stylu pracy i opiera się na strefach. Mowa tu o meblach, które mogą być wykorzystywane zarówno do stanowisk indywidualnych, jak i przestrzeni typu open space oraz sal konferencyjnych. Meble przyszłości powinny być nie tylko wielofunkcyjne, ale i wyposażone w nowe technologie i ergonomiczne rozwiązania. Badania wskazują, że aktywne, kontrolowane pozycje siedzące pobudzają i wzmacniają mięśnie w okolicy pleców i rżenia, a także wspomagają krążenie oraz odciążają statycznie stawy, więzadła i ścięgna. Zapewnienie dynamiki ciała w tym wymiarze to podstawa ofert pionierskich producentów mebli biurowych.

Wielozadaniowe produkty to wyzwanie dla każdego producenta. W Bejot opracowaliśmy unikalny system aktywnego siedzenia, wdrażając najnowszy fotel Belt. Specjalnie zaprojektowana, pneumatyczna wkładka w siedzisku umożliwia dynamiczne siedzenie eliminujące punkty ucisku. Wraz z ruchami użytkownika powietrze wewnątrz poduszki przesuwają się, zapewniając ciało wsparcie tam, gdzie tego potrzebuje. W każdą, nawet najbardziej wymagającą przestrzeń biurową wpiszą się również bestsellerowe hokery, biurka z regulacją wysokości, a także produkty stworzone z myślą o strefach relaksu – jak fotele bujane czy popularne huśtawki Social Swing.



\*Artykuł powstał w oparciu o tekst „Meble ergonomiczne” dostępny w „Projektując przestrzeń. Raport z analizy trendów branży mebli biurowych”, Busola Trends, lipiec 2021.

## Produkty na zdjęciach

1. Meble akustyczne Social Swing SSD, SSR
2. Fotel bujany Ox:co OX W 790
3. Fotel obrotowy Milla ML 102
4. Fotel obrotowy Milla ML 103
5. Hoker biurowy Lupp Lup 10R
6. Hoker biurowy Lift LF 10R
7. Biurko z regulacją wysokości TB HR, hoker biurowy Lift LF 10R



7

# Rhythm, czyli mesh nie tylko na oparciu

Rhythm firmy Gabriel to wyjątkowa, miękka w dotyku tkanina siatkowa o doskonałych właściwościach ognioodpornych. Membrana wykonana w 100% z poliestru tworzy unikalny, trójwymiarowy efekt głębi. Można zastosować ją w większości nowoczesnych foteli biurowych, w tym najnowszej kolekcji Belt.



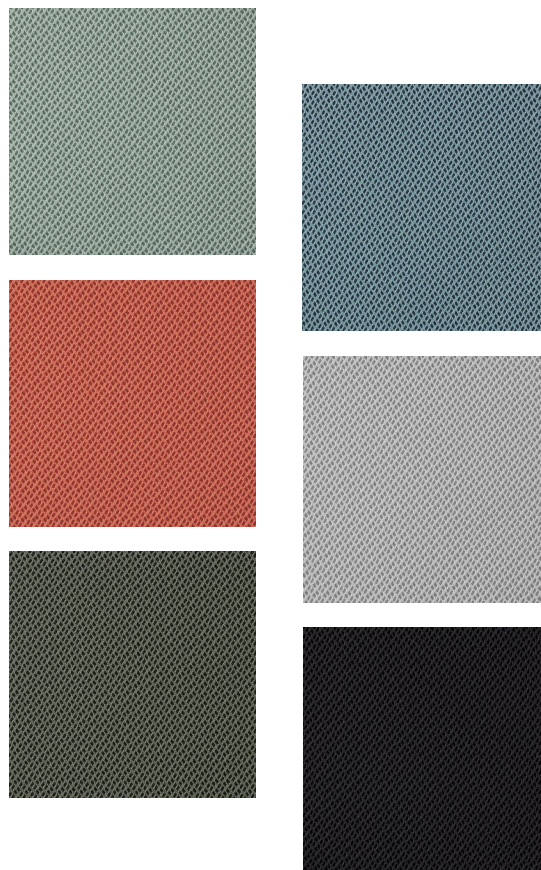
Tkaninie siatkowej Rhythm nadano certyfikat Oeko-Tex Standard 100 – oznacza to, że jest wolna od szkodliwych dla człowieka i środowiska substancji. Jednocześnie spełnia wymagania Möbelfakta, szwedzkiego systemu

klasyfikacji mebli. Membrana znakomicie podkreśla właściwości nowoczesnych foteli biurowych. Jako jedyna tkanina siatkowa na rynku, Rhythm jest w stanie spełnić nawet najsurowsze wymagania przepisów przeciwpożarowych.



### **Stworzona z myślą o... fotelu Belt**

Rhythm doskonale sprawdza się w fotelach biurowych oraz ich udomowionych wersjach stworzonych z myślą o gabinetach i home office. Elastyczną, przewiewną membranę 3D możemy wykorzystać w najnowszym fotelu Belt – nie tylko na oparciu, ale również na siedzisku. Szeroka gama



kolorystyczna umożliwia wybór tkaniny siatkowej według własnych upodobań. Wraz z pozostałymi elementami wykończenia pozwala wykreować elegancki, ponadczasowy mebel.

**Tkanina Rhythm jest dostępna w sześciu kolorach w standardowym próbniku w III grupie cenowej.**




# Zrównoważony rozwój w Bejot

Jakość, design i ergonomia to synonimy zrównoważonego rozwoju Bejot. Nasze produkty nie są jedynym aspektem, który wymaga uwagi. Równie istotna w obranej przez nas strategii jest społeczna odpowiedzialność biznesu. Co to dla nas oznacza? To przede wszystkim uczciwe działanie w sposób przyjazny dla środowiska, w zgodzie z obowiązującym prawem i poszanowaniem praw człowieka.



W Bejot kochamy meble, a nasza pasja wykracza daleko poza projektowanie przedmiotów, które są jedynie estetyczne, trwałe i komfortowe. Aspirujemy do tego, aby nasze produkty wspierały ideę zrównoważonego rozwoju – dokładnie tak to sobie wyobrażamy. Naszym marzeniem jest, aby każdy wyprodukowany przez nas fotel, stół czy sofa, opowiadała swoją unikalną historię dbałości o środowisko.

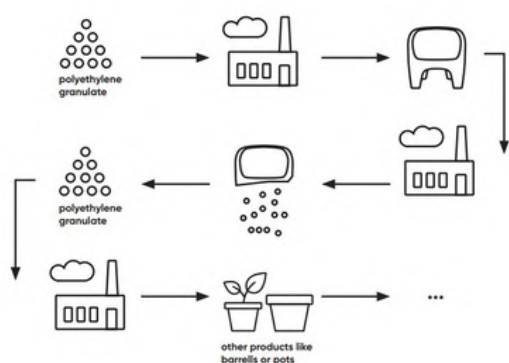
Optymalizujemy procesy organizacyjne, by zwiększyć efektywność na każdym etapie realizacji produktów – począwszy od projektowania i łańcucha produkcyjnego, aż po obsługę klienta i dostawę. Wszystkie nasze działania przedstawiliśmy w najnowszym raporcie zrównoważonego rozwoju, natomiast w dalszej części artykułu w telegraficznym skrócie wyjaśniamy co dla nas oznacza bycie ekologicznym.



**„Jesteśmy  
ostatnim  
pokoleniem  
z prawdziwą  
szansą na  
uratowanie  
świata”.**



**– Laurence Overmire**



### Nasza ekologiczna misja

Być „eko” oznacza dla nas więcej niż tylko śledzenie trendów. To nasza misja, oparta na uczciwym podejściu do prowadzenia biznesu, w sposób przyjazny dla natury, w zgodzie z obowiązującym prawem i poszanowaniem praw człowieka. Dążymy do optymalizacji naszych procesów – od pierwszego szkicu projektu, aż po dostawę gotowego produktu do klienta – wszystko po to, aby zminimalizować nasz wpływ na planetę.

### Eko-Innowacje

Nasze meble, są nie tylko designerskie i funkcjonalne, ale też przyjazne dla środowiska. Kolekcje takie jak Selva czy Treehouse, są wypełnione materiałami z recyklingu – wełną i bawełną z odzysku, co jest jednym z przykładów naszego zaangażowania w redukcję odpadów i promowanie gospodarki obiegu zamkniętego. A nasze meble? Projektujemy je tak, by po latach mogły być łatwo rozmontowane i ponownie przetworzone. Bo przecież każdy mebel zasługuje na drugie życie!





### **Długowieczność produktów i zrównoważone opakowania**

Chcemy, aby nasze meble były z Wami przez długie lata, dlatego kładziemy duży nacisk na ich trwałość i zapewniamy 5-letnią gwarancję. Stale dostosowujemy także proces pakowania i transportu, ograniczając użycie folii plastikowej i unikając materiałów trudnych do recyklingu. Zminimalizowaliśmy użycie plastiku do minimum i wprowadziliśmy innowacyjne rozwiązania, jak kartony, które mogą służyć jako domki do zabawy.

### **Nasz zielony ogród - drzewa tlenowe**

Sadzenie drzew tlenowych to nasz wkład w walkę z emisją CO<sub>2</sub>. Posadziliśmy ich już 30, a docelowo planujemy mieć ich w naszym otoczeniu aż 150. Każde posadzone drzewo to krok w stronę czystszej powietrza. Drzewa te nie tylko wspomagają naszą planetę, ale także są domem dla pszczoł.



### **Bądź częścią naszej zielonej przygody**

Cieszymy się, że dotarłeś do tego miejsca w artykule! Oznacza to, że prawdopodobnie podzielasz naszą pasję do zrównoważonego rozwoju. Zachęcamy do zapoznania się z naszym Raportem Zrównoważonego Rozwoju, gdzie znajdziesz więcej inspiracji i informacji o tym, jak wspólnie możemy tworzyć lepszą przyszłość dla naszej planety. Jesteśmy przekonani, że każdy z nas może mieć pozytywny wpływ na Ziemię, poczynając od świadomego wyboru mebli.



# Trend: kolory, które mówią cicho

Myśląc o pastelach, często przychodzą nam na myśl jasne barwy oscylujące pomiędzy zieloną, fioletową, koralową, a pudrowo różową. Tworzą one jednak jedynie fragment pełnej palety pastelowej, gdyż pastele mogą obejmować nawet odcienie szarości.



Ważnym elementem jest tutaj stopień intensywności koloru, gdzie kolory pastelowe są zazwyczaj definiowane jako odcienie nieco przygaszone, o mniejszym nasyceniu pigmentu. Są one zwykle tworzone przez dodanie bieli do intensywnego odcienia. To właśnie dlatego kojarzymy je z jasnymi barwami.

Mają łagodny, stonowany odcień i charakteryzują się niskim lub średnim nasyceniem. Są miękkie, neutralne, uspokajające, o mlecznym wykończeniu lub lekko zamglone. Nie są zbyt odważne, prezentują się subtelnie, tworząc kojący efekt dla oczu.





## Co osiągniemy stosując te barwy w projektowaniu?

Pastelowe barwy kreują delikatną i przyjazną atmosferę, czy to we wnętrzach, czy w projektach graficznych, wywołując spokój i dodając lekkości oraz nieco zabawnego charakteru. Wprowadzenie ich do wnętrza może stworzyć poczucie harmonii, relaksu i równowagi. Są idealne tam, gdzie ważna jest atmosfera sprzyjająca odpoczynkowi. Nie ma tutaj miejsca na krzykliwe odcienie – projekty z ich użyciem zawsze emanują subtelnością. Stonowane kolory to umiar i elegancja, które nadają projektowi wyrafinowany wygląd.

Jasne odcienie pastelowe optycznie powiększają pomieszczenia, sprawiając, że wydają się one bardziej przestronne i jasne. To doskonałe rozwiązanie dla mniejszych przestrzeni, gdzie każdy centymetr jest na wagę złota.

Barwy pastelowe to nie tylko kwestia estetyki, ale także funkcjonalności. Ich uniwersalność sprawia, że są doskonałym wyborem zarówno dla tradycyjnych, jak i nowoczesnych aranżacji wnętrz.



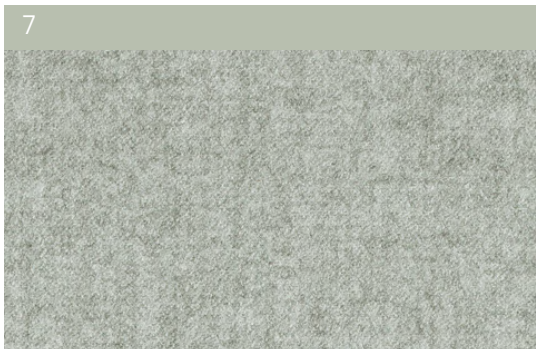
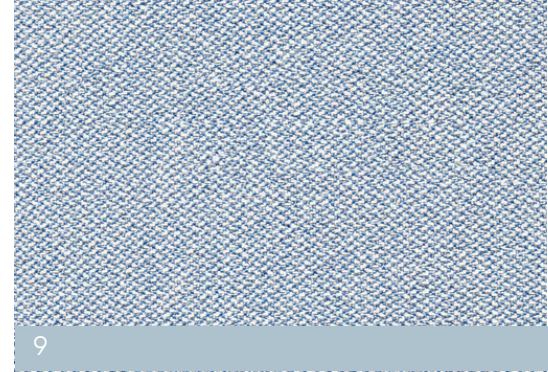
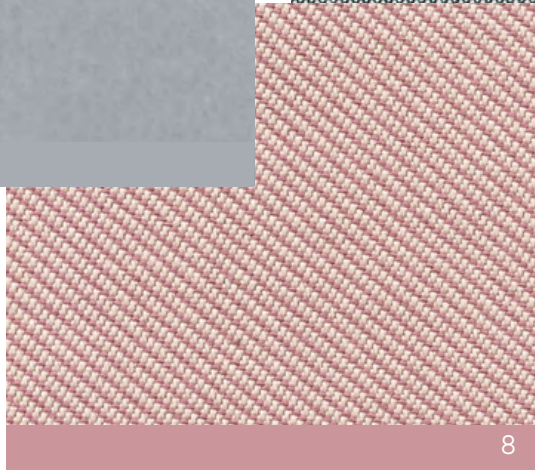
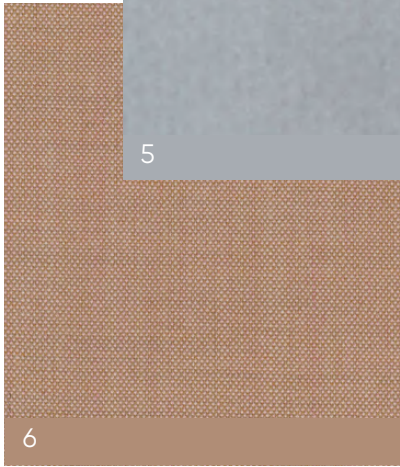
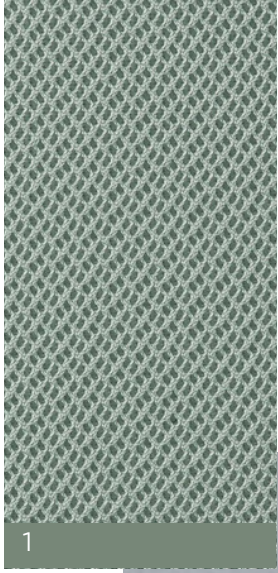
W latach 50. (zwanych jako „pastelowa dekada”) w Stanach Zjednoczonych kolory pastelowe zdobiły nie tylko ubrania, ale także meble, urządzenia kuchenne, płytki, ściany, czy nawet elewacje. Był to prawdziwy symbol niewinności i optymizmu tamtych czasów.

Następnie pastele powróciły w latach 80. ożywiając świat mody. Dzisiaj ponownie, już od kilku lat, zdobywają uznanie w dziedzinach projektowania graficznego, architekturze wnętrz, wzornictwie, czy branży modowej.

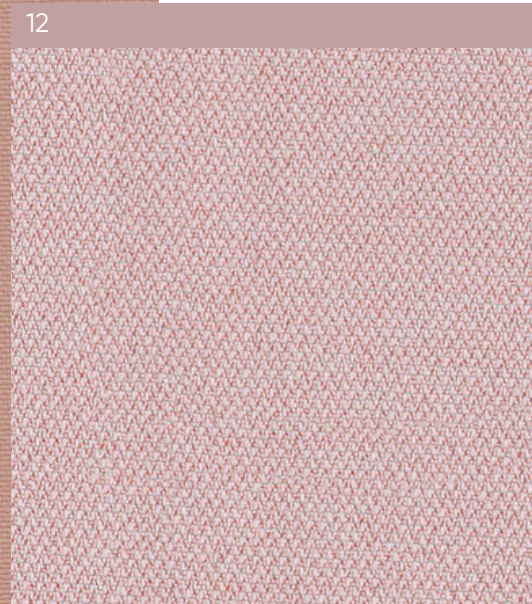
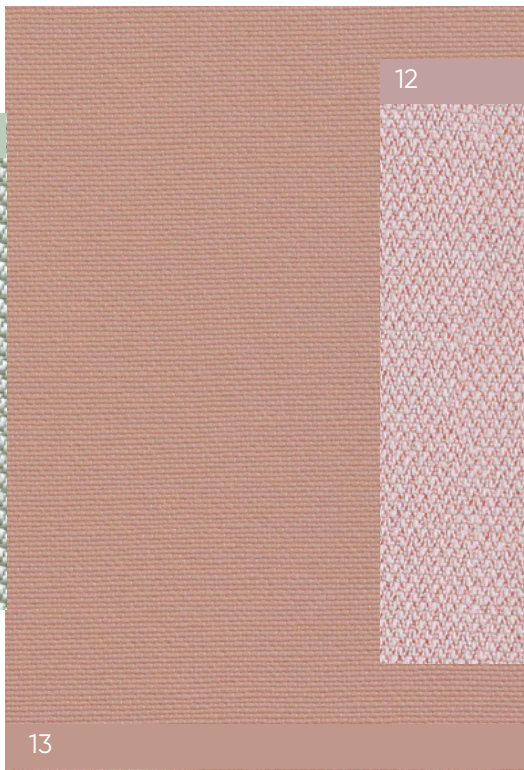
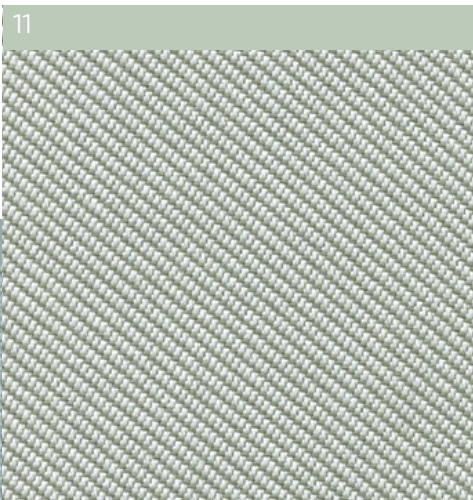
Z entuzjazmem wykorzystywane są na stronach internetowych, aplikacjach czy w identyfikacji wizualnej. Są delikatne, nadają poczucie przestrzeni i emanują pozytywnymi emocjami.

### Produkty na zdjęciach

1. Sofa zestaw Fora w tkaninie Oceanic OOC16, stolik kawowy Fora FR TB 13
2. Fotel Epocc lounge EP 521 + P-A oraz EP 520 w tkaninie Cura CR886
3. Krzesło Floss FS K 260 w tkaninie Steelcut SC 515, zestaw Saar Modules



- 1. Rhythm RH821   2. Synergy LDS20
- 3. Steelcut Trio 3 SC916   4. Synergy LDS23
- 5. Charles CH005   6. Remix RX406
- 7. Synergy LDS08   8. Oceanic OOC16
- 9. Era CSE38   10. Ally AL430
- 11. Oceanic OOC13   12. Era CSE19
- 13. Silvertex SV2098



# **bejot:**

**kolejna edycja już latem**

**[www.bejot.eu](http://www.bejot.eu)**

Bejot sp. z o.o., ul. Wybickiego 2A, Manieczki, 63-112 Brodnica k. Poznania  
tel.: +48 61 641 59 00, e-mail: [export@bejot.eu](mailto:export@bejot.eu)